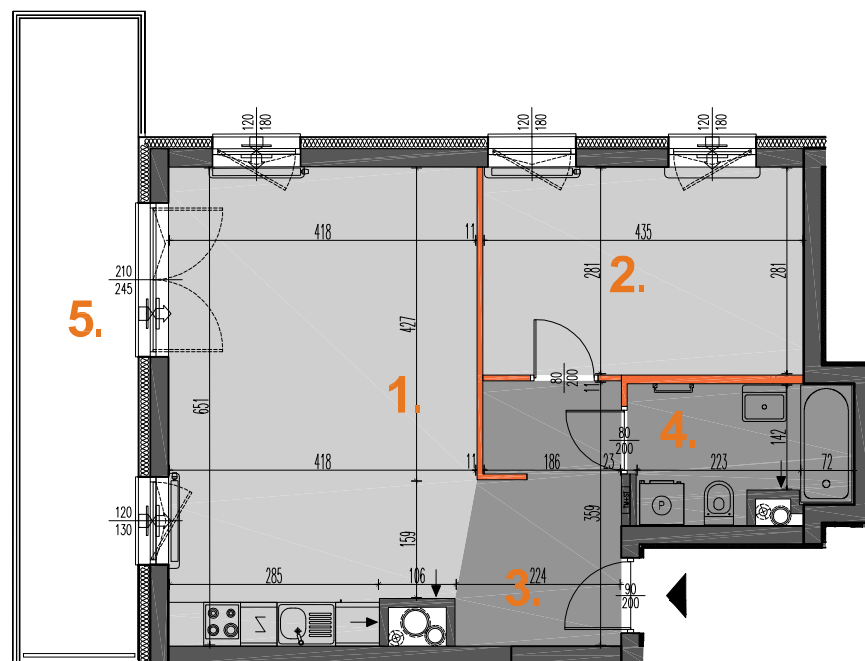
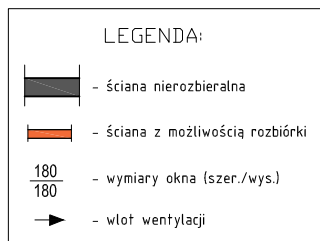


BUDYNEK MIESZKALNY WIELORODZINNY W MARKACH PRZY UL. SŁONECZNEJ 3C

Inwestor: Promienna TRYBÓŃ PPI Sp. z o.o., ul. Serocka 27 lok. 20, 04-333 Warszawa
tel. +48 696 646 660; www.slonecznamarki.pl



SKALA 1:100

0 100 200 300 400 500cm

UWAGI:

■ Wymiary podstawowe oraz powierzchnie pomieszczeń podano wg normy PN-ISO 9836:2015-12 ■ Powierzchnia użytkowa mieszkania liczona wg. PN-ISO 9836:2015-12 ■ Do powierzchni użytkowej lokalu wlicza się powierzchnię zajmowaną przez elementy nadające się do demontażu (rury, kanały, ścianki działowe. Do powierzchni użytkowej mieszkania nie są wliczane powierzchnie otworów na drzwi wejściowe i okna oraz nisze w elementach zamykających. ■ Powierzchnie mogą ulec niewielkim zmianom wynikającym z realizacji obiektu. ■ Wysokość pomieszczeń mierzona od szlichty do powierzchni wykończonego sufitu ■ Wysokość mieszkań 268cm z tolerancją +/- 2cm ■ Na rysunku nie pokazano rozprawdzeń instalacyjnych ■ Standard wykończenia jest określony w odrębnym załączniku do umowy ■ Niniejsza karta została wykonana na bazie projektu budowlanego ■ Przedstawiona na rzucie aranżacja ma charakter poglądowy, umeblowanie nie stanowi wyposażenia nabywanego lokalu

Mieszkanie nr 123
Piętro 2

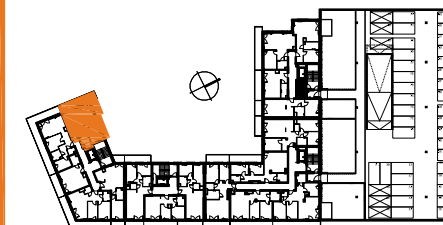
2PK

ZESTAWIENIE POMIESZCZEŃ:

01	Pokój dz.+aneks	26.13m ²
02	Pokój	12.22m ²
03	Hol	7.25m ²
04	Łazienka	5.20m ²
		50.80m²
05	Balkon	14.05m ²

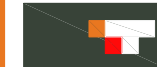
POW. ŚCIANEK ROZBIERALNYCH 1.24m²

RAZEM POW. UŻYTK.
wg. PN-ISO 9836:2015-12 **52.05m²**



24.06.2019

REALIZATOR



Trybóń PPI S.A.
04-333 Warszawa ul. Serocka 27 lok. 1
tel.: 22 509 65 55; www.tppi.pl

PROJEKTANT



Grupa AT Sp. z o.o.
04-333 Warszawa ul. Serocka 27 lok. 3
tel.: 22 509 65 85; 668 015 079

OKREŚLENIE USYTUOWANIA LOKALU W BUDYNKU

ZAŁ. NR 2 DO PROSPEKTU INFORMACYJNEGO

BUDYNEK MIESZKALNY WIELORODZINNY W MARKACH PRZY UL. SŁONECZNEJ 3C

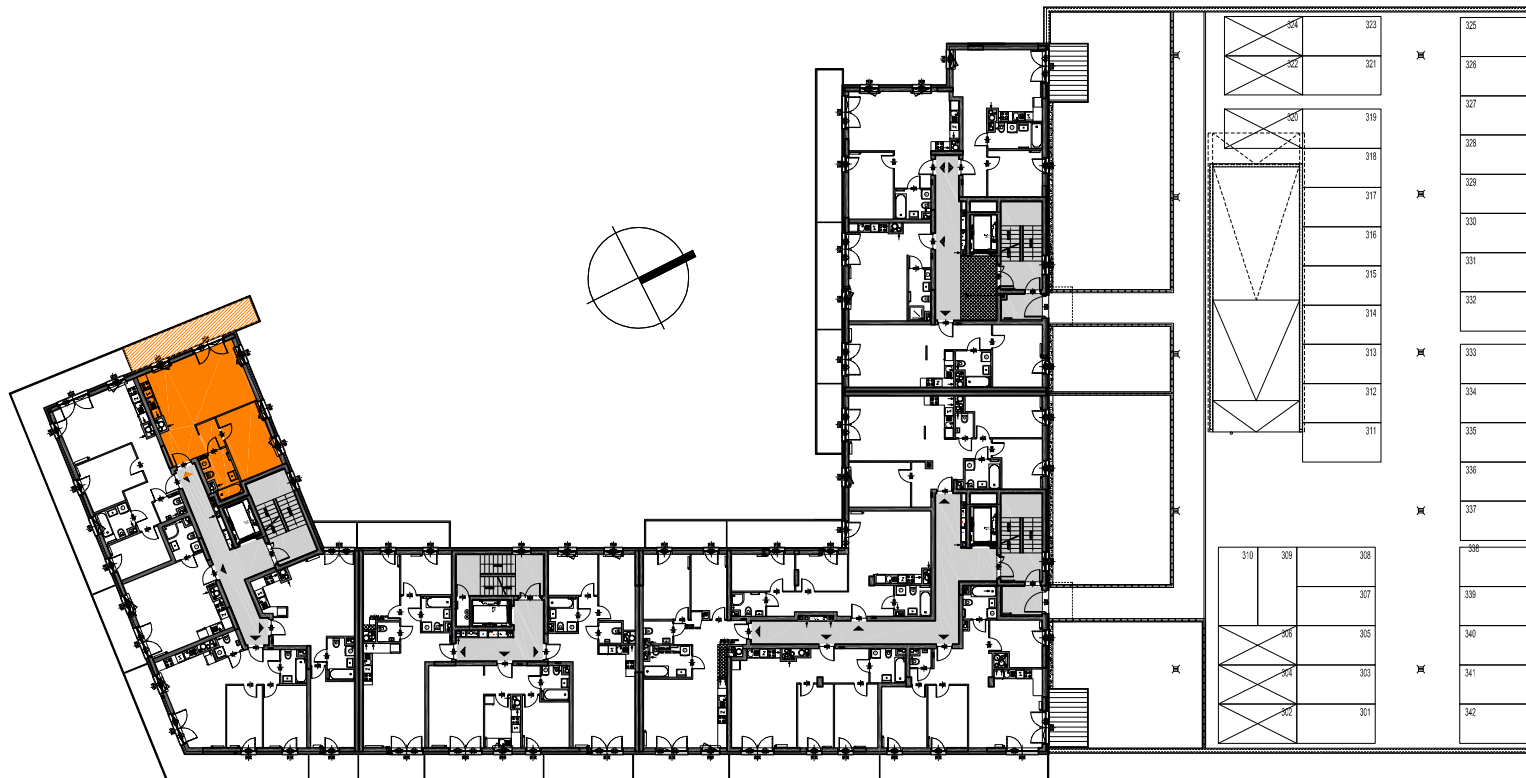
Inwestor: Promienna TRYBOŃ PPI Sp. z o.o., ul. Serocka 27 lok. 20, 04-333 Warszawa
tel. +48 696 646 660; www.slonecznamarki.pl

Mieszkanie nr 123
Piętro 2

2PK

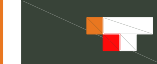
LEGENDA:

-  LOKAL
-  POZOSTAŁE LOKALE
-  KOMUNIKACJA
-  KOMÓRKA LOKATORSKA
-  WÓZKARNIA
-  WEJŚCIE DO LOKALU
-  WEJŚCIE DO POZOSTAŁYCH LOKALI



24.06.2019

REALIZATOR



Tryboń PPI S.A.
04-333 Warszawa ul. Serocka 27 lok.1
tel.: 22 509 65 55; www.tppi.pl

PROJEKTANT



Grupa AT Sp. z o.o.
04-333 Warszawa ul. Serocka 27 lok.3
tel.: 22 509 65 85; 668 015 079