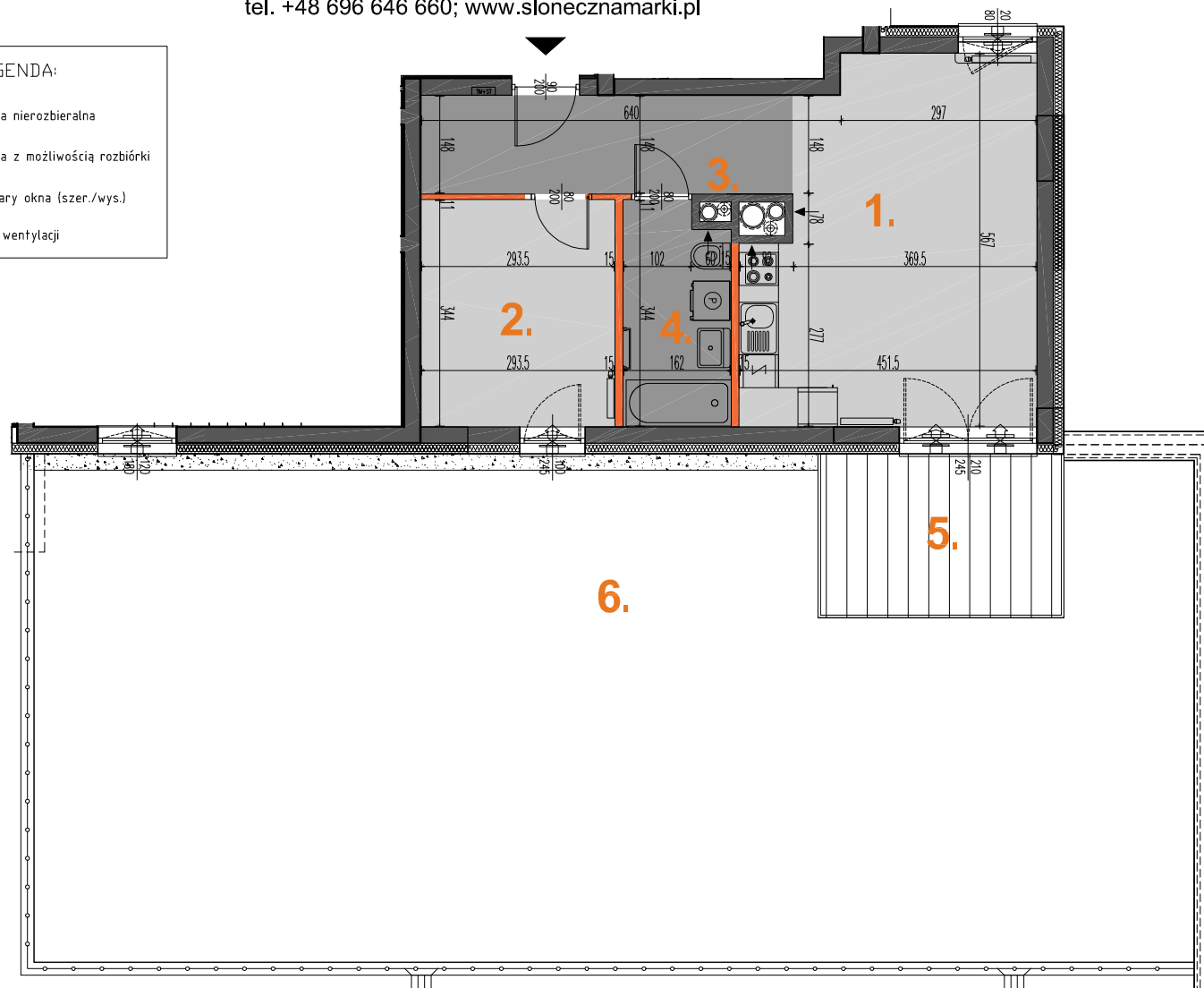


BUDYNEK MIESZKALNY WIELORODZINNY W MARKACH PRZY UL. SŁONECZNEJ 3C

Inwestor: Promienna TRYBÓŃ PPI Sp. z o.o., ul. Serocka 27 lok. 20, 04-333 Warszawa
tel. +48 696 646 660; www.slonecznamarki.pl

LEGENDA:	
	- ściana nierozbieralna
	- ściana z możliwością rozbiórki
$\frac{180}{180}$	- wymiary okna (szer./wys.)
	- wlot wentylacji



SKALA 1:100



20.06.2019

UWAGI:

■ Wymiary podstawowe oraz powierzchnie pomieszczeń podano wg normy PN-ISO 9836:2015-12 ■ Powierzchnia użytkowa mieszkania liczona wg. PN-ISO 9836:2015-12 ■ Do powierzchni użytkowej lokalu wlicza się powierzchnię zajmowaną przez elementy nadające się do demontażu (rury, kanały, ścianki działowe). Do powierzchni użytkowej mieszkania nie są wliczone powierzchnie otworów na drzwi wejściowe i okna oraz nisze w elementach zamykających. ■ Powierzchnie mogą ulec niewielkim zmianom wynikającym z realizacji obiektu. ■ Wysokość pomieszczeń mierzona od szlichty do powierzchni wykończonego sufitu ■ Wysokość mieszkań 268cm z tolerancją +/- 2cm ■ Na rysunku nie pokazano rozprawczej instalacyjnych ■ Standard wykończenia jest określony w odrębnym załączniku do umowy ■ Niniejsza karta została wykonana na bazie projektu budowlanego ■ Przedstawiona na rzucie aranżacja ma charakter poglądowy, umeblowanie nie stanowi wyposażenia nabywanego lokalu

Mieszkanie nr 10

Piętro 2

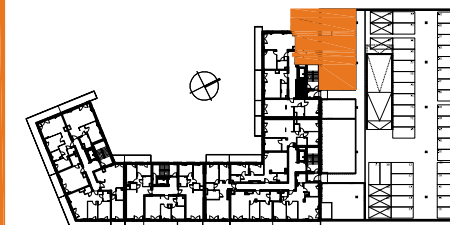
2PK

ZESTAWIENIE POMIESZCZEŃ:

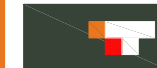
01	Pokój dz.+aneks	22.76m ²
02	Sypialnia	10.10m ²
03	Hol	8.40m ²
04	Łazienka	5.30m ²
		46.56m²
05	Taras	9.38m ²
06	Ogródek	127.59m ²

POW. ŚCIANEK ROZBIERALNYCH 1.37m²

RAZEM POW. UŻYTK.
wg. PN-ISO 9836:2015-12 **47.93m²**



REALIZATOR



Trybóń PPI S.A.
04-333 Warszawa ul. Serocka 27 lok. 1
tel.: 22 509 65 55; www.tppi.pl

PROJEKTANT



Grupa AT Sp. z o.o.
04-333 Warszawa ul. Serocka 27 lok. 3
tel.: 22 509 65 85; 668 015 079

OKREŚLENIE USYTUOWANIA LOKALU W BUDYNKU

ZAŁ. NR 2 DO PROSPEKTU INFORMACYJNEGO




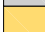



BUDYNEK MIESZKALNY WIELORODZINNY W MARKACH PRZY UL. SŁONECZNEJ 3C

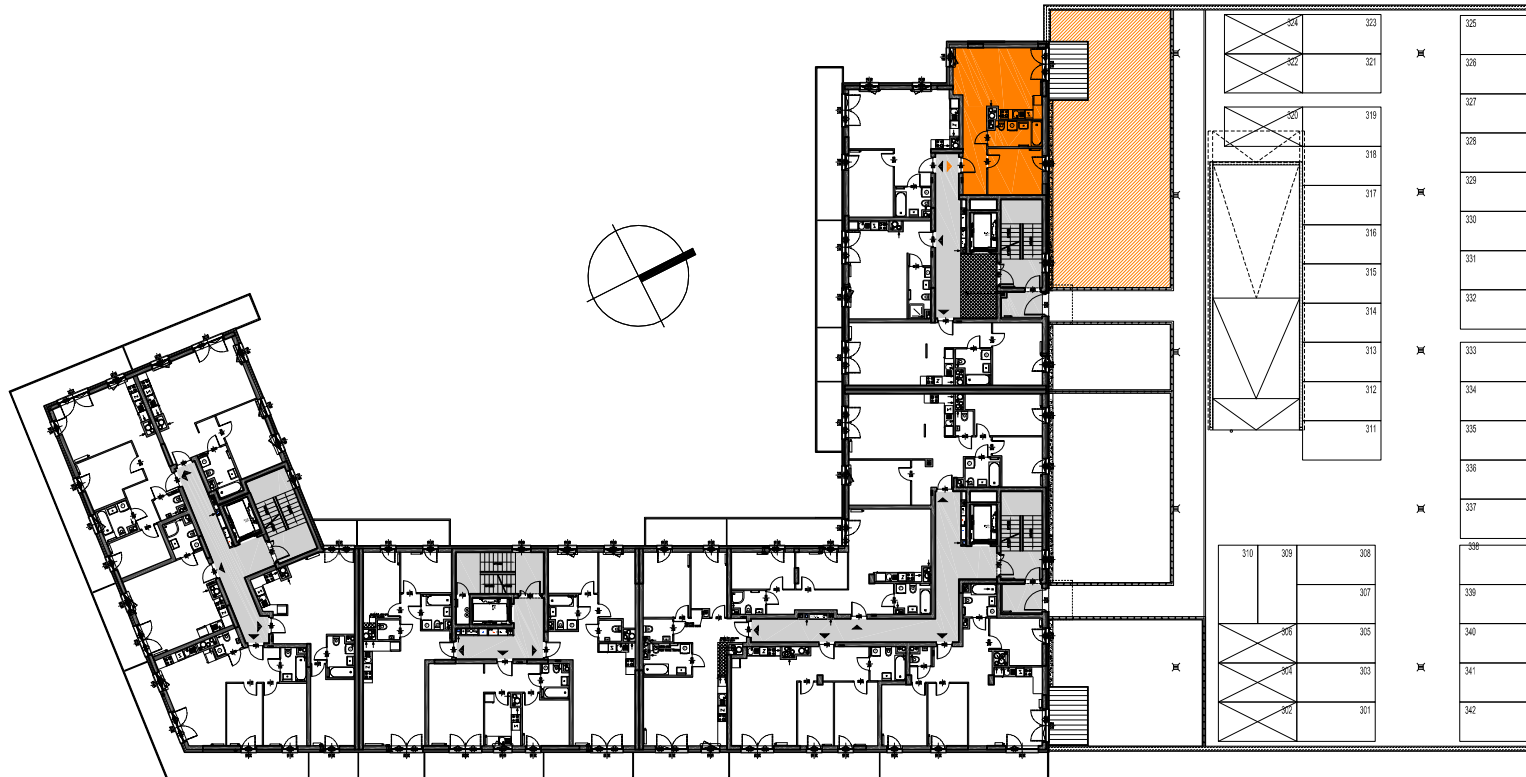
Inwestor: Promienna TRYBÓŃ PPI Sp. z o.o., ul. Serocka 27 lok. 20, 04-333 Warszawa
tel. +48 696 646 660; www.slonecznamarki.pl

Mieszkanie nr 10
Piętro 2

2PK

LEGENDA:

-  LOKAL
-  POZOSTAŁE LOKALE
-  KOMUNIKACJA
-  KOMÓRKA LOKATORSKA
-  WÓZKARNIA
-  WEJŚCIE DO LOKALU
-  WEJŚCIE DO POZOSTAŁYCH LOKALI



24.06.2019

REALIZATOR



Trybóń PPI S.A.
04-333 Warszawa ul. Serocka 27 lok.1
tel.: 22 509 65 55; www.tppi.pl

PROJEKTANT



Grupa AT Sp. z o.o.
04-333 Warszawa ul. Serocka 27 lok.3
tel.: 22 509 65 85; 668 015 079