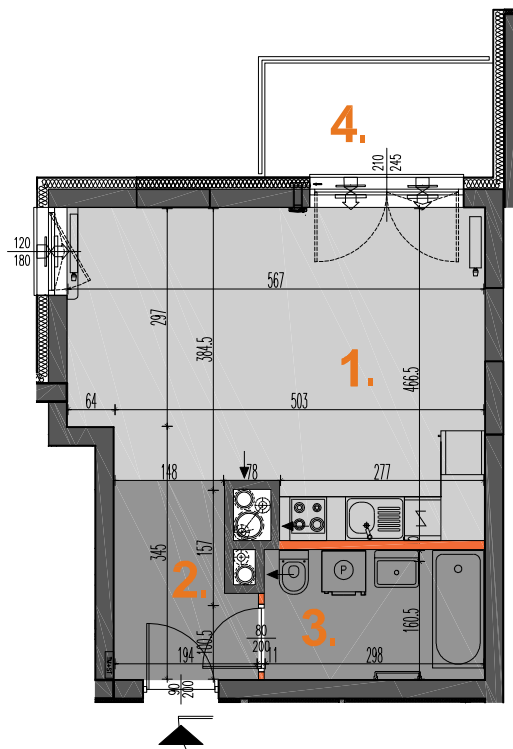


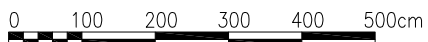
BUDYNEK MIESZKALNY WIELORODZINNY W MARKACH PRZY UL. SŁONECZNEJ 3C

Inwestor: Promienna TRYBÓŃ PPI Sp. z o.o., ul. Serocka 27 lok. 20, 04-333 Warszawa
tel. +48 696 646 660; www.slonecznamarki.pl

LEGENDA:	
	- ściana nierozbieralna
	- ściana z możliwością rozbiórki
$\frac{180}{180}$	- wymiary okna (szer./wys.)
	- wlot wentylacji



SKALA 1:100



UWAGI:

- Wymiary podstawowe oraz powierzchnie pomieszczeń podano wg normy PN-ISO 9836:2015-12
- Powierzchnia użytkowa mieszkania liczona wg. PN-ISO 9836:2015-12
- Do powierzchni użytkowej lokalu wlicza się powierzchnię zajmowaną przez elementy nadające się do demontażu (rury, kanały, ścianki działowe). Do powierzchni użytkowej mieszkania nie są wliczane powierzchnie otworów na drzwi wejściowe i okna oraz nisze w elementach zamykających.
- Powierzchnie mogą ulec niewielkim zmianom wynikającym z realizacji obiektu.
- Wysokość pomieszczeń mierzona od szlichty do powierzchni wykończonego sufitu
- Wysokość mieszkań 268cm z tolerancją +/- 2cm
- Na rysunku nie pokazano rozprawdeń instalacyjnych
- Standard wykończenia jest określony w odrębnym załączniku do umowy
- Niniejsza karta została wykonana na bazie projektu budowlanego
- Przedstawiona na rzucie aranżacja ma charakter poglądowy, umeblowanie nie stanowi wyposażenia nabywanego lokalu

Mieszkanie nr 06
Piętro 1

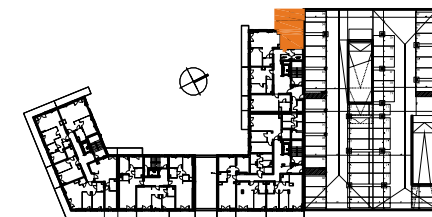
1PK

ZESTAWIENIE POMIESZCZEŃ:

01	Pokój dz.+aneks	22.76m ²
02	Hol	4.56m ²
03	Łazienka	5.23m ²
		32.55m²
04	Balkon	4.85m ²

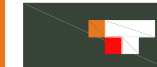
POW. ŚCIANEK ROZBIERALNYCH 0.54m²

RAZEM POW. UŻYTK.
wg. PN-ISO 9836:2015-12 **33.09m²**



24.06.2019

REALIZATOR



Trybóń PPI S.A.
04-333 Warszawa ul. Serocka 27 lok. 19
tel.: 22 509 65 55; www.tppi.pl

PROJEKTANT



Grupa AT Sp. z o.o.
04-333 Warszawa ul. Serocka 27 lok. 3
tel.: 22 509 65 85; 668 015 079



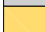


BUDYNEK MIESZKALNY WIELORODZINNY W MARKACH PRZY UL. SŁONECZNEJ 3C

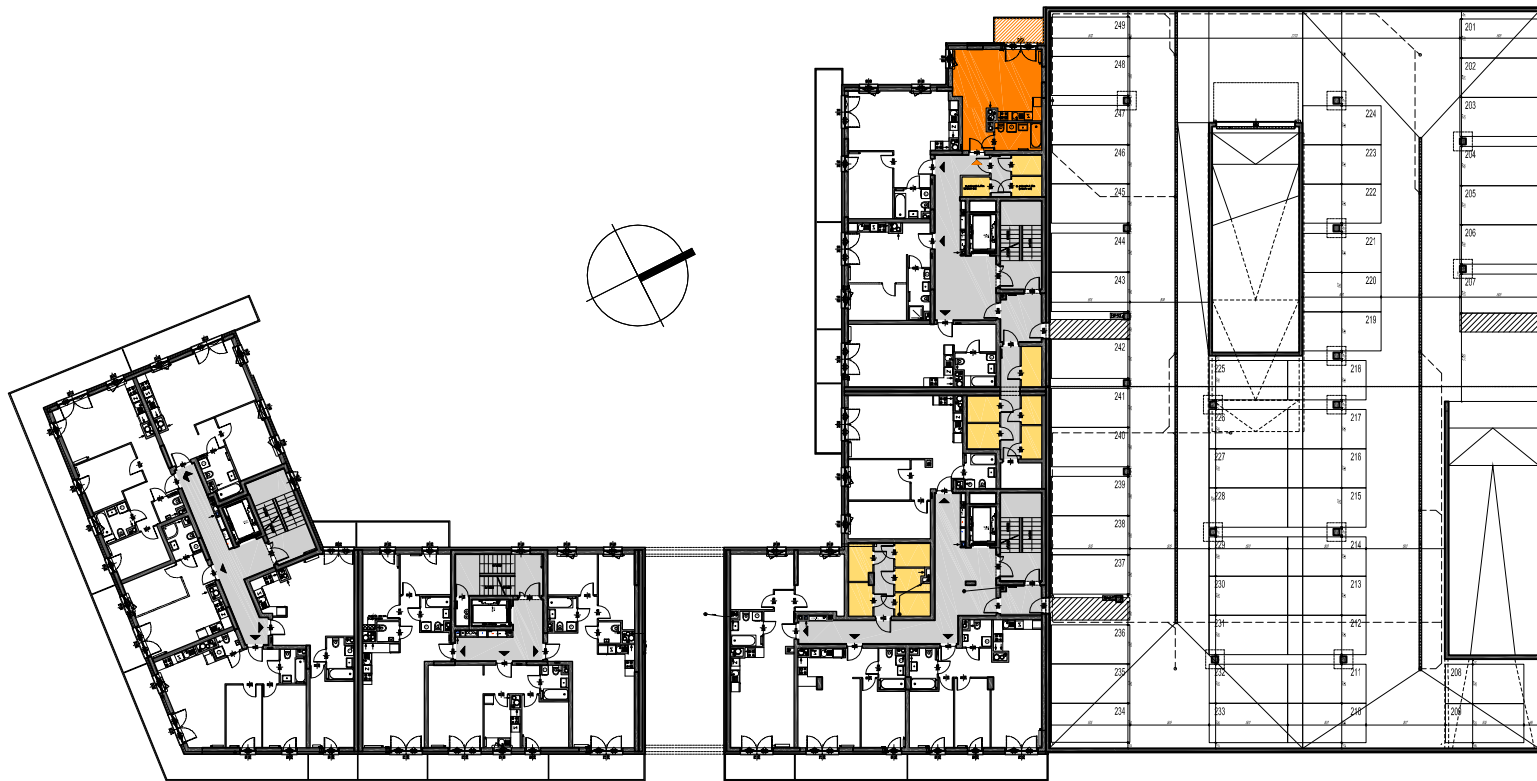
Inwestor: Promienna TRYBOŃ PPI Sp. z o.o., ul. Serocka 27 lok. 20, 04-333 Warszawa
tel. +48 696 646 660; www.slonecznamarki.pl

Mieszkanie nr 06
Piętro 1

1PK

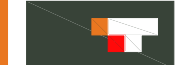
LEGENDA:

-  LOKAL
-  POZOSTAŁE LOKALE
-  KOMUNIKACJA
-  KOMÓRKA LOKATORSKA
-  WÓZKARNIA
-  WEJŚCIE DO LOKALU
-  WEJŚCIE DO POZOSTAŁYCH LOKALI



24.06.2019

REALIZATOR



Tryboń PPI S.A.
04-333 Warszawa ul. Serocka 27 lok.1
tel.: 22 509 65 55; www.tppi.pl

PROJEKTANT



Grupa AT Sp. z o.o.
04-333 Warszawa ul. Serocka 27 lok.3
tel.: 22 509 65 85; 668 015 079