

OKREŚLENIE POWIERZCHNI I UKŁADU POMIESZCZEŃ ZAŁ. NR 3 DO PROSPEKTU INFORMACYJNEGO BUDYNEK MIESZKALNY WIELORODZINNY W MARKACH PRZY UL. SŁONECZNEJ 3C

Inwestor: Promienna TRYBÓŃ PPI Sp. z o.o., ul. Serocka 27 lok. 20, 04-333 Warszawa
tel. +48 696 646 660; www.slonecznamarki.pl

Mieszkanie nr 106
Piętro 7

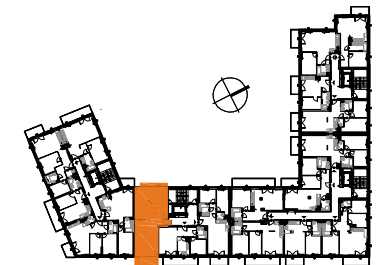
3PK

ZESTAWIENIE POMIESZCZEŃ:

01	Pokój dz.+aneks	24.21m ²
02	Sypialnia	10.09m ²
03	Sypialnia	8.16m ²
04	Hol	8.55m ²
05	Łazienka	3.83m ²
06	WC	1.69m ²
		56.53m²
07	Balkon	5.18m ²

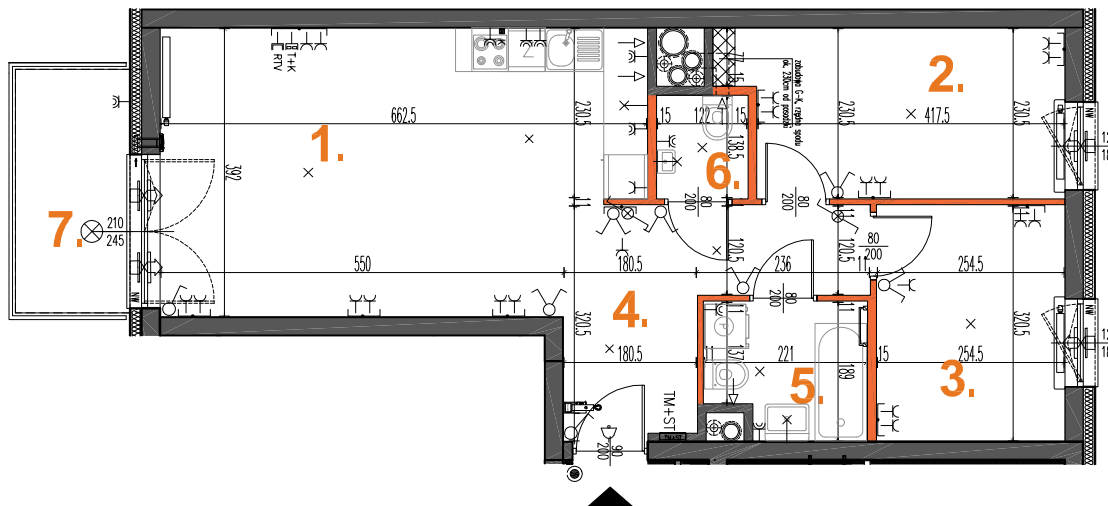
POW. ŚCIANEK ROZBIERALNYCH 2.02m²

RAZEM POW. UŻYTK.
wg. PN-ISO 9836:2015-12 **58.55m²**



LEGENDA:

	- ściana nierozbieralna
	- ściana z możliwością rozbiórki
	- ściana do wymurowania na życzenie klienta
	- wymiary okna (szer./wys.)
	- grzejnik c.o.
	- grzejnik łazienkowy
	- wlot wentylacji
	- tablica bezpiecznikowa z szafką niskoprądową
	- przycisk dzwonka
	- dzwonek
	- wideodomofon
	- gniazdo elektryczne IP20
	- gniazdo elektryczne IP44
	- wypust dla zasilania kuchni elektr.
	- gniazdo RTV
	- gniazdo teleinformatyczne
	- wyłącznik oświetleniowy 1-bieg.
	- wyłącznik oświetleniowy 2-bieg.
	- wyłącznik schodowy
	- wypust oświetleniowy sufitowy
	- wypust oświetleniowy ścienny
	- oświetlenie elewacyjne



SKALA 1:100

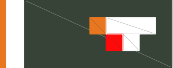


18.09.2019

UWAGI:

■ Wymiary podstawowe oraz powierzchnie pomieszczeń podano wg normy PN-ISO 9836:2015-12 ■ Powierzchnia użytkowa mieszkania liczona wg. PN-ISO 9836:2015-12 ■ Do powierzchni użytkowej lokalu wlicza się powierzchnię zajmowaną przez elementy nadające się do demontażu (rury, kanały, ścianki działowe. Do powierzchni użytkowej mieszkania nie są wliczane powierzchnie otworów na drzwi wejściowe i okna oraz nisze w elementach zamykających. ■ Powierzchnie mogą ulec niewielkim zmianom wynikającym z realizacji obiektu. ■ Wysokość pomieszczeń mierzona od szliffy do powierzchni wykończonego sufitu ■ Wysokość mieszkań 268cm z tolerancją +/- 2cm ■ Na rysunku nie pokazano rozprawień instalacyjnych ■ Standard wykończenia jest określony w odrębnym załączniku do umowy ■ Niniejsza karta została wykonana na bazie projektu budowlanego ■ Przedstawiona na rzucie aranżacja ma charakter poglądowy, umeblowanie nie stanowi wyposażenia nabywanego lokalu

REALIZATOR



Trybóń PPI S.A.
04-333 Warszawa ul. Serocka 27 lok.1
tel.: 22 509 65 55; www.tppi.pl

PROJEKTANT



Grupa AT Sp. z o.o.
04-333 Warszawa ul. Serocka 27 lok.3
tel.: 22 509 65 85; 668 015 079