

OKREŚLENIE POWIERZCHNI I UKŁADU POMIESZCZEŃ ZAŁ. NR 3 DO PROSPEKTU INFORMACYJNEGO

BUDYNEK MIESZKALNY WIELORODZINNY W MARKACH PRZY UL. SŁONECZNEJ 3C

Inwestor: Promienna TRYBÓŃ PPI Sp. z o.o., ul. Serocka 27 lok. 20, 04-333 Warszawa
tel. +48 696 646 660; www.slonecznamarki.pl

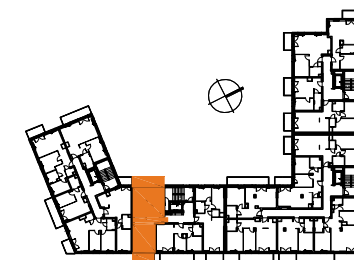
Mieszkanie nr 94
Piętro 3 3PK

ZESTAWIENIE POMIESZCZEŃ:

01	Pokój dz.+aneks	24.21m ²
02	Sypialnia	10.09m ²
03	Sypialnia	8.16m ²
04	Hol	8.55m ²
05	Łazienka	3.83m ²
06	WC	1.69m ²
		56.53m²
07	Balkon	5.18m ²

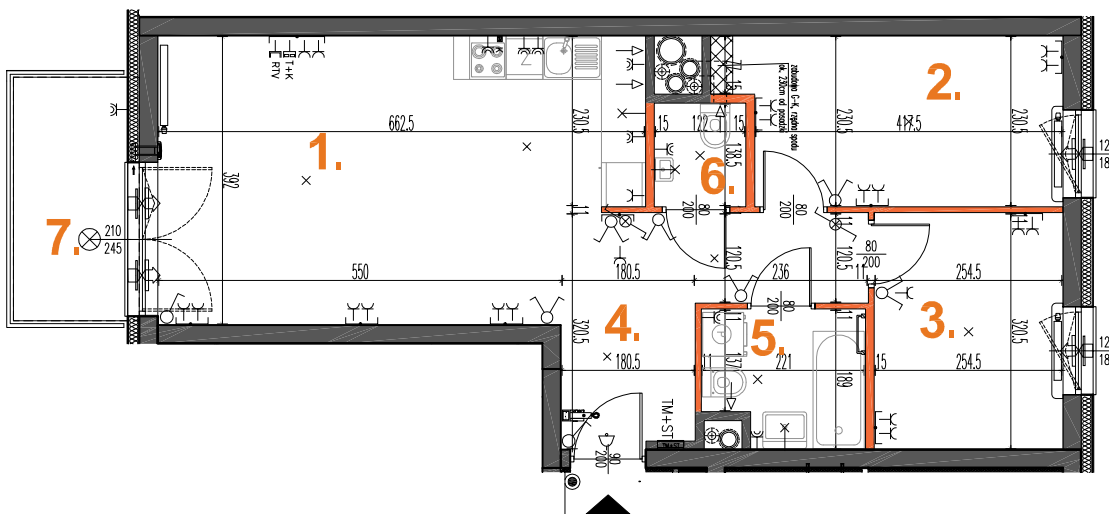
POW. ŚCIANEK ROZBIERALNYCH 2.02m²

RAZEM POW. UŻYTK. 58.55m²
wg. PN-ISO 9836:2015-12

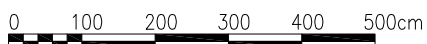


LEGENDA:

- ściana nierozbieralna
- ściana z możliwością rozbiórki
- ściana do wymurowania na życzenie klienta
- wymiary okna (szer./wys.)
- grzejnik c.o.
- grzejnik łazienkowy
- wlot wentylacji
- tablica bezpiecznikowa z szafką niskoprądową
- przycisk dzwonka
- dzwonek
- wideodomofon
- gniazdo elektryczne IP20
- gniazdo elektryczne IP44
- wypust dla zasilania kuchni elektr.
- gniazdo RTV
- gniazdo teleinformatyczne
- wyłącznik oświetleniowy 1-bieg.
- wyłącznik oświetleniowy 2-bieg.
- wyłącznik schodowy
- wypust oświetleniowy sufitowy
- wypust oświetleniowy ścienny
- oświetlenie elewacyjne



SKALA 1:100



18.09.2019

UWAGI:

■ Wymiary podstawowe oraz powierzchnie pomieszczeń podano wg normy PN-ISO 9836:2015-12 ■ Powierzchnia użytkowa mieszkania liczona wg. PN-ISO 9836:2015-12 ■ Do powierzchni użytkowej lokalu wlicza się powierzchnię zajmowaną przez elementy nadające się do demontażu (rury, kanały, ścianki działowe. Do powierzchni użytkowej mieszkania nie są wliczane powierzchnie otworów na drzwi wejściowe i okna oraz nisze w elementach zamykających. ■ Powierzchnie mogą ulec niewielkim zmianom wynikającym z realizacji obiektu. ■ Wysokość pomieszczeń mierzona od szliffy do powierzchni wykończonego sufitu ■ Wysokość mieszkań 268cm z tolerancją +/- 2cm ■ Na rysunku nie pokazano rozprawień instalacyjnych ■ Standard wykończenia jest określony w odrębnym załączniku do umowy ■ Niniejsza karta została wykonana na bazie projektu budowlanego ■ Przedstawiona na rzucie aranżacja ma charakter poglądowy, umeblowanie nie stanowi wyposażenia nabywanego lokalu



REALIZATOR



Trybóń PPI S.A.
04-333 Warszawa ul. Serocka 27 lok.1
tel.: 22 509 65 55; www.tppi.pl

PROJEKTANT



Grupa AT Sp. z o.o.
04-333 Warszawa ul. Serocka 27 lok.3
tel.: 22 509 65 85; 668 015 079