

BUDYNEK MIESZKALNY WIELORODZINNY W MARKACH PRZY UL. SŁONECZNEJ 3C

Inwestor: Promienna TRYBÓŃ PPI Sp. z o.o., ul. Serocka 27 lok. 20, 04-333 Warszawa  
tel. +48 696 646 660; www.slonecznamarki.pl

Mieszkanie nr 92  
Piętro 3

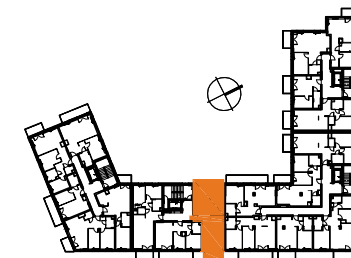
3PK

ZESTAWIENIE POMIESZCZEŃ:

01	Pokój dz.+aneks	23.93m <sup>2</sup>
02	Sypialnia	8.10m <sup>2</sup>
03	Sypialnia	9.96m <sup>2</sup>
04	Hol	8.37m <sup>2</sup>
05	Łazienka	3.69m <sup>2</sup>
06	WC	1.81m <sup>2</sup>
		<b>55.86m<sup>2</sup></b>
07	Balkon	5.18m <sup>2</sup>

POW. ŚCIANEK ROZBIERALNYCH 2.10m<sup>2</sup>

**RAZEM POW. UŻYTK.** 57.96m<sup>2</sup>  
wg. PN-ISO 9836:2015-12



REALIZATOR



Trybóń PPI S.A.  
04-333 Warszawa ul. Serocka 27 lok. 19  
tel.: 22 509 65 55; www.tppi.pl

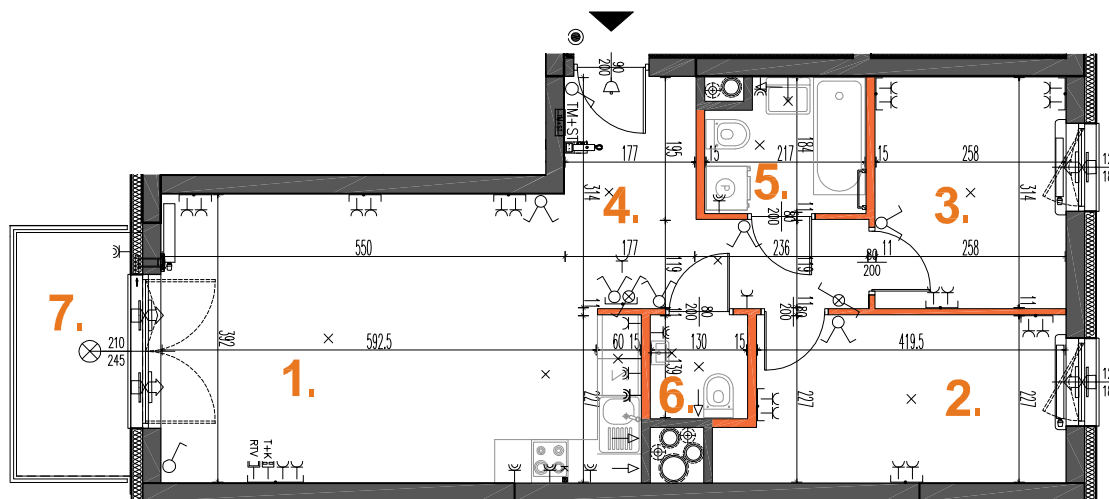
PROJEKTANT



Grupa AT Sp. z o.o.  
04-333 Warszawa ul. Serocka 27 lok. 3  
tel.: 22 509 65 85; 668 015 079

LEGENDA:

- ściana nierozbieralna
- ściana z możliwością rozbiórki
- ściana do wymurowania na życzenie klienta
- wymiary okna (szer./wys.)
- grzejnik c.o.
- grzejnik łazienkowy
- wlot wentylacji
- tablica bezpiecznikowa z szafką niskoprądową
- przycisk dzwonka
- dzwonek
- wideodomofon
- gniazdo elektryczne IP20
- gniazdo elektryczne IP44
- wypust dla zasilania kuchni elektr.
- gniazdo RTV
- gniazdo teleinformatyczne
- wyłącznik oświetleniowy 1-bieg.
- wyłącznik oświetleniowy 2-bieg.
- wyłącznik schodowy
- wypust oświetleniowy sufitowy
- wypust oświetleniowy ścienny
- oświetlenie elewacyjne



SKALA 1:100



UWAGI:

Wymiary podstawowe oraz powierzchnie pomieszczeń podano wg normy PN-ISO 9836:2015-12. Powierzchnia użytkowa mieszkania liczona wg. PN-ISO 9836:2015-12. Do powierzchni użytkowej lokalu wlicza się powierzchnię zajmowaną przez elementy nadające się do demontażu (rury, kanały, ścianki działowe). Do powierzchni użytkowej mieszkania nie są wliczone powierzchnie otworów na drzwi wejściowe i okna oraz nisze w elementach zamykających. Powierzchnie mogą ulec niewielkim zmianom wynikającym z realizacji obiektu. Wysokość pomieszczeń mierzona od szlifty do powierzchni wykończonego sufitu. Wysokość mieszkań 268cm z tolerancją +/- 2cm. Na rysunku nie pokazano rozprawdzeń instalacyjnych. Standard wykończenia jest określony w odrębnym załączniku do umowy. Niniejsza karta została wykonana na bazie projektu budowlanego. Przedstawiona na rzucie aranżacja ma charakter poglądowy, umeblowanie nie stanowi wyposażenia nabywanego lokalu.

18.09.2019