

# OKREŚLENIE POWIERZCHNI I UKŁADU POMIESZCZEŃ ZAŁ. NR 3 DO PROSPEKTU INFORMACYJNEGO BUDYNEK MIESZKALNY WIELORODZINNY W MARKACH PRZY UL. SŁONECZNEJ 3C

Inwestor: Promienna TRYBÓŃ PPI Sp. z o.o., ul. Serocka 27 lok. 20, 04-333 Warszawa  
tel. +48 696 646 660; www.slonecznamarki.pl

**Mieszkanie nr 75**  
**Piętro 7** 3PK

ZESTAWIENIE POMIESZCZEŃ:

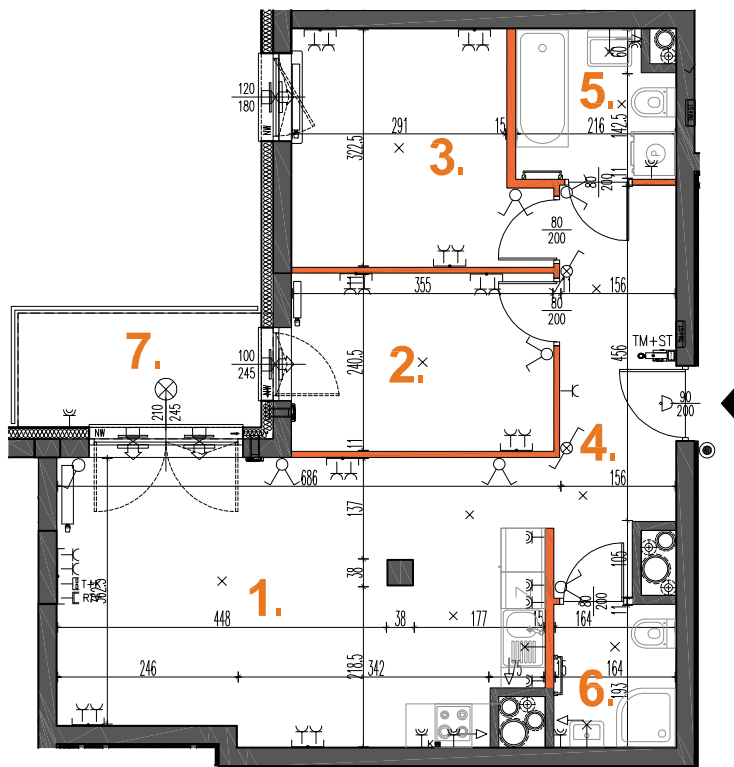
01	Pokój dz.+aneks	24.73m <sup>2</sup>
02	Sypialnia	8.54m <sup>2</sup>
03	Sypialnia	10.06m <sup>2</sup>
04	Hol	8.27m <sup>2</sup>
05	Łazienka	4.09m <sup>2</sup>
06	Łazienka	3.17m <sup>2</sup>
		58.86m <sup>2</sup>
07	Balkon	5.18m <sup>2</sup>

POW. ŚCIANEK ROZBIERALNYCH 2.20m<sup>2</sup>

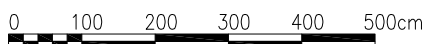
**RAZEM POW. UŻYTK.**  
wg. PN-ISO 9836:2015-12 **61.06m<sup>2</sup>**

**LEGENDA:**

	- ściana nierozbieralna
	- ściana z możliwością rozbiórki
	- ściana do wymurowania na życzenie klienta
	- wymiary okna (szer./wys.)
	- grzejnik c.o.
	- grzejnik łazienkowy
	- wlot wentylacji
	- tablica bezpiecznikowa z szafką niskoprądową
	- przycisk dzwonka
	- dzwonek
	- wideodomofon
	- gniazdo elektryczne IP20
	- gniazdo elektryczne IP44
	- wypust dla zasilenia kuchni elektr.
	- gniazdo RTV
	- gniazdo teleinformatyczne
	- wyłącznik oświetleniowy 1-bieg.
	- wyłącznik oświetleniowy 2-bieg.
	- wyłącznik schodowy
	- wypust oświetleniowy sufitowy
	- wypust oświetleniowy ścienny
	- oświetlenie elewacyjne



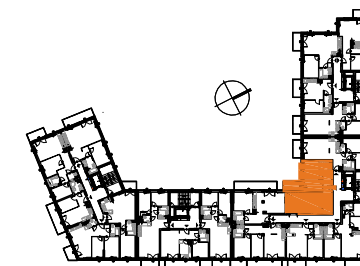
SKALA 1:100



18.09.2019

**UWAGI:**

■ Wymiary podstawowe oraz powierzchnie pomieszczeń podano wg normy PN-ISO 9836:2015-12 ■ Powierzchnia użytkowa mieszkania liczona wg. PN-ISO 9836:2015-12 ■ Do powierzchni użytkowej lokalu wlicza się powierzchnię zajmowaną przez elementy nadające się do demontażu (rury, kanały, ścianki działowe. Do powierzchni użytkowej mieszkania nie są wliczane powierzchnie otworów na drzwi wejściowe i okna oraz nisze w elementach zamykających. ■ Powierzchnie mogą ulec niewielkim zmianom wynikającym z realizacji obiektu. ■ Wysokość pomieszczeń mierzona od szczytły do powierzchni wykończonego sufitu ■ Wysokość mieszkań 268cm z tolerancją +/- 2cm ■ Na rysunku nie pokazano rozprawień instalacyjnych ■ Standard wykończenia jest określony w odrębnym załączniku do umowy ■ Niniejsza karta została wykonana na bazie projektu budowlanego ■ Przedstawiona na rzucie aranżacja ma charakter poglądowy, umeblowanie nie stanowi wyposażenia nabywanego lokalu



**REALIZATOR**



Trybóń PPI S.A.  
04-333 Warszawa ul. Serocka 27 lok.1  
tel.: 22 509 65 55; www.tppi.pl

**PROJEKTANT**



Grupa AT Sp. z o.o.  
04-333 Warszawa ul. Serocka 27 lok.3  
tel.: 22 509 65 85; 668 015 079