

# OKREŚLENIE POWIERZCHNI I UKŁADU POMIESZCZEŃ ZAŁ. NR 3 DO PROSPEKTU INFORMACYJNEGO

## BUDYNEK MIESZKALNY WIELORODZINNY W MARKACH PRZY UL. SŁONECZNEJ 3C

Inwestor: Promienna TRYBÓŃ PPI Sp. z o.o., ul. Serocka 27 lok. 20, 04-333 Warszawa  
tel. +48 696 646 660; www.slonecznamarki.pl

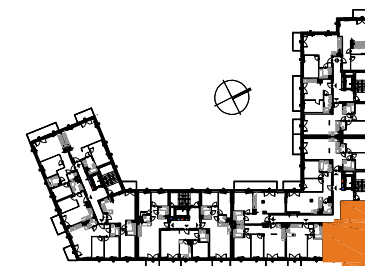
**Mieszkanie nr 65**  
**Piętro 6** 4PK

ZESTAWIENIE POMIESZCZEŃ:

01	Pokój dz.+aneks	24.77m <sup>2</sup>
02	Sypialnia	12.05m <sup>2</sup>
03	Sypialnia	8.33m <sup>2</sup>
04	Sypialnia	7.90m <sup>2</sup>
05	Hol	8.85m <sup>2</sup>
06	Łazienka	2.39m <sup>2</sup>
07	Łazienka	4.03m <sup>2</sup>
		<b>68.32m<sup>2</sup></b>
08	Balkon	7.60m <sup>2</sup>

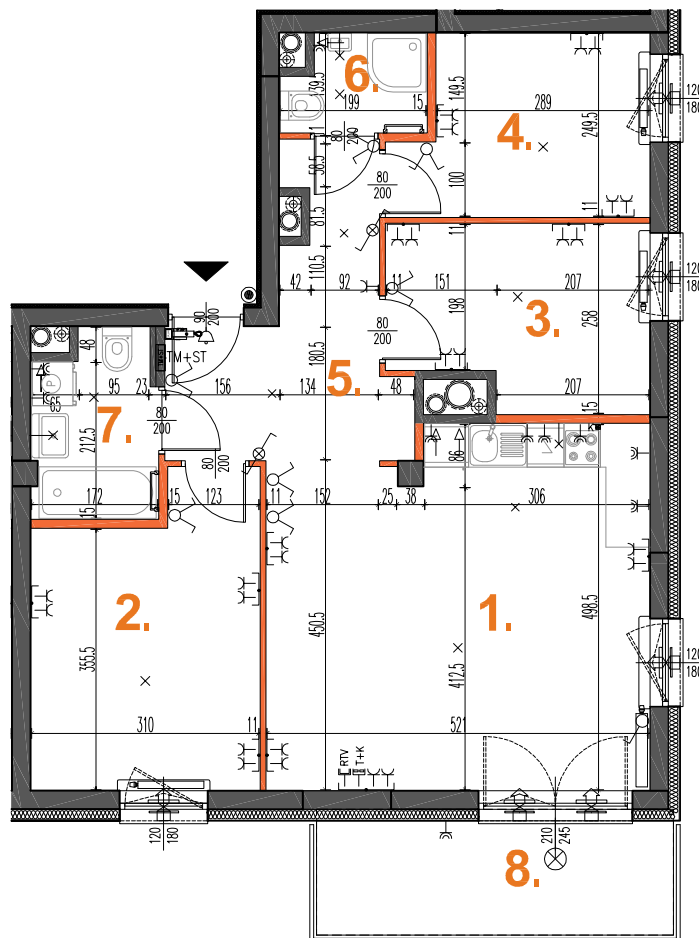
POW. ŚCIANEK ROZBIERALNYCH 2.81m<sup>2</sup>

**RAZEM POW. UŻYTK. 71.13m<sup>2</sup>**  
wg. PN-ISO 9836:2015-12

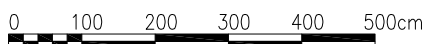


**LEGENDA:**

	- ściana nierozbieralna
	- ściana z możliwością rozbiórki
	- ściana do wymurowania na życzenie klienta
	- wymiary okna (szer./wys.)
	- grzejnik c.o.
	- grzejnik łazienkowy
	- wlot wentylacji
	- tablica bezpiecznikowa z szafką niskoprądową
	- przycisk dzwonka
	- dzwonek
	- wideodomofon
	- gniazdo elektryczne IP20
	- gniazdo elektryczne IP44
	- wypust dla zasilania kuchni elektr.
	- gniazdo RTV
	- gniazdo teleinformatyczne
	- wyłącznik oświetleniowy 1-bieg.
	- wyłącznik oświetleniowy 2-bieg.
	- wyłącznik schodowy
	- wypust oświetleniowy sufitowy
	- wypust oświetleniowy ścienny
	- oświetlenie elewacyjne



SKALA 1:100

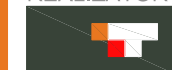


**UWAGI:**

- Wymiary podstawowe oraz powierzchnie pomieszczeń podano wg normy PN-ISO 9836:2015-12
- Powierzchnia użytkowa mieszkania liczona wg. PN-ISO 9836:2015-12
- Do powierzchni użytkowej lokalu wlicza się powierzchnię zajmowaną przez elementy nadające się do demontażu (rury, kanały, ścianki działowe. Do powierzchni użytkowej mieszkania nie są wliczane powierzchnie otworów na drzwi wejściowe i okna oraz nisze w elementach zamykających.
- Powierzchnie mogą ulec niewielkim zmianom wynikającym z realizacji obiektu.
- Wysokość pomieszczeń mierzona od szczytły do powierzchni wykończonego sufitu
- Wysokość mieszkań 268cm z tolerancją +/- 2cm
- Na rysunku nie pokazano rozprawień instalacyjnych
- Standard wykończenia jest określony w odrębnym załączniku do umowy
- Niniejsza karta została wykonana na bazie projektu budowlanego
- Przedstawiona na rzucie aranżacja ma charakter poglądowy, umeblowanie nie stanowi wyposażenia nabywanego lokalu

18.09.2019

**REALIZATOR**



Trybóń PPI S.A.  
04-333 Warszawa ul. Serocka 27 lok.1  
tel.: 22 509 65 55; www.tppi.pl

**PROJEKTANT**



Grupa AT Sp. z o.o.  
04-333 Warszawa ul. Serocka 27 lok.3  
tel.: 22 509 65 85; 668 015 079