

OKREŚLENIE POWIERZCHNI I UKŁADU POMIESZCZEŃ ZAŁ. NR 3 DO PROSPEKTU INFORMACYJNEGO

BUDYNEK MIESZKALNY WIELORODZINNY W MARKACH PRZY UL. SŁONECZNEJ 3C

Inwestor: Promienna TRYBÓŃ PPI Sp. z o.o., ul. Serocka 27 lok. 20, 04-333 Warszawa
tel. +48 696 646 660; www.slonecznamarki.pl

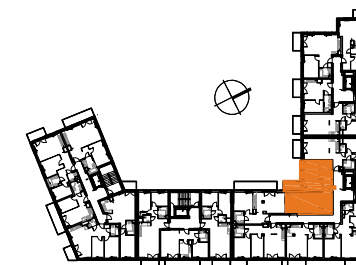
Mieszkanie nr 63
Piętro 5 3PK

ZESTAWIENIE POMIESZCZEŃ:

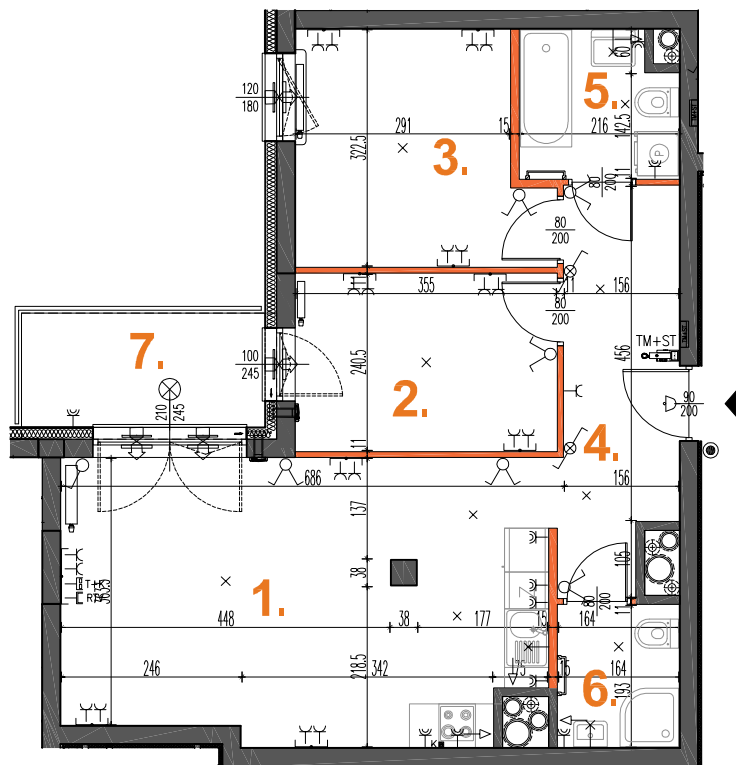
01	Pokój dz.+aneks	24.73m ²
02	Sypialnia	8.54m ²
03	Sypialnia	10.06m ²
04	Hol	8.27m ²
05	Łazienka	4.09m ²
06	Łazienka	3.17m ²
		58.86m²
07	Balkon	5.18m ²

POW. ŚCIANEK ROZBIERALNYCH 2.20m²

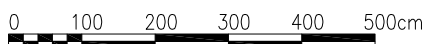
RAZEM POW. UŻYTK. 61.06m²
wg. PN-ISO 9836:2015-12



- LEGENDA:**
- ściana nierozbieralna
 - ściana z możliwością rozbiórki
 - ściana do wymurowania na życzenie klienta
 - wymiary okna (szer./wys.)
 - grzejnik c.o.
 - grzejnik łazienkowy
 - wlot wentylacji
 - tablica bezpiecznikowa z szafką niskoprądową
 - przycisk dzwonka
 - dzwonek
 - wideodomofon
 - gniazdo elektryczne IP20
 - gniazdo elektryczne IP44
 - wypust dla zasilania kuchni elektr.
 - gniazdo RTV
 - gniazdo teleinformatyczne
 - wyłącznik oświetleniowy 1-bieg.
 - wyłącznik oświetleniowy 2-bieg.
 - wyłącznik schodowy
 - wypust oświetleniowy sufitowy
 - wypust oświetleniowy ścienny
 - oświetlenie elewacyjne



SKALA 1:100

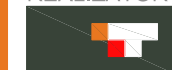


18.09.2019

UWAGI:

■ Wymiary podstawowe oraz powierzchnie pomieszczeń podano wg normy PN-ISO 9836:2015-12 ■ Powierzchnia użytkowa mieszkania liczona wg. PN-ISO 9836:2015-12 ■ Do powierzchni użytkowej lokalu wlicza się powierzchnię zajmowaną przez elementy nadające się do demontażu (rury, kanały, ścianki działowe. Do powierzchni użytkowej mieszkania nie są wliczane powierzchnie otworów na drzwi wejściowe i okna oraz nisze w elementach zamykających. ■ Powierzchnie mogą ulec niewielkim zmianom wynikającym z realizacji obiektu. ■ Wysokość pomieszczeń mierzona od szczytły do powierzchni wykończonego sufitu ■ Wysokość mieszkań 268cm z tolerancją +/- 2cm ■ Na rysunku nie pokazano rozprawień instalacyjnych ■ Standard wykończenia jest określony w odrębnym załączniku do umowy ■ Niniejsza karta została wykonana na bazie projektu budowlanego ■ Przedstawiona na rzucie aranżacja ma charakter poglądowy, umeblowanie nie stanowi wyposażenia nabywanego lokalu

REALIZATOR



Trybóń PPI S.A.
04-333 Warszawa ul. Serocka 27 lok.1
tel.: 22 509 65 55; www.tppi.pl

PROJEKTANT



Grupa AT Sp. z o.o.
04-333 Warszawa ul. Serocka 27 lok.3
tel.: 22 509 65 85; 668 015 079