

OKREŚLENIE POWIERZCHNI I UKŁADU POMIESZCZEŃ ZAŁ. NR 3 DO PROSPEKTU INFORMACYJNEGO

BUDYNEK MIESZKALNY WIELORODZINNY W MARKACH PRZY UL. SŁONECZNEJ 3C

Inwestor: Promienna TRYBÓŃ PPI Sp. z o.o., ul. Serocka 27 lok. 20, 04-333 Warszawa
tel. +48 696 646 660; www.slonecznamarki.pl

Mieszkanie nr 45
Piętro 2

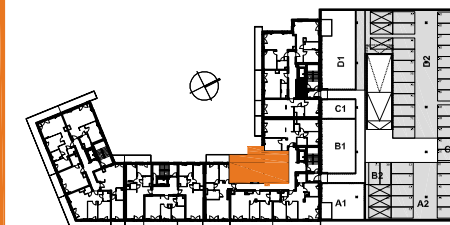
3PK

ZESTAWIENIE POMIESZCZEŃ:

01	Pokój dz.+aneks	22.64m ²
02	Sypialnia	7.34m ²
03	Sypialnia	9.27m ²
04	Hol	13.40m ²
05	Łazienka	2.94m ²
06	Łazienka	4.13m ²
		59.72m²
07	Balkon	12.62m ²

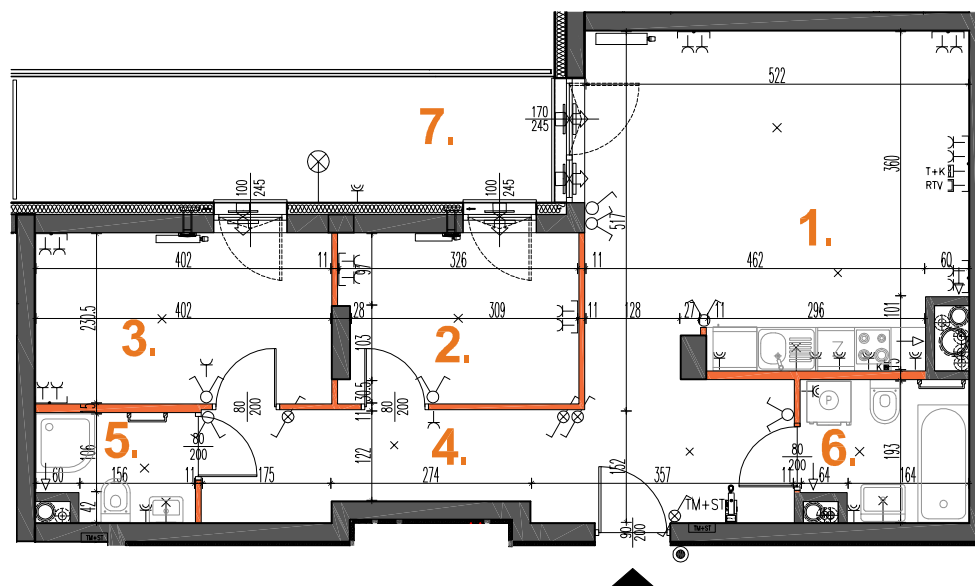
POW. ŚCIANEK ROZBIERALNYCH 2.10m²

RAZEM POW. UŻYTK. 61.82m²
wg. PN-ISO 9836:2015-12



LEGENDA:

- ściana nierozbieralna
- ściana z możliwością rozbiórki
- ściana do wymurowania na życzenie klienta
- wymiary okna (szer./wys.)
- grzejnik c.o.
- grzejnik łazienkowy
- wlot wentylacji
- tablica bezpiecznikowa z szafką niskoprądową
- przycisk dzwonka
- dzwonek
- wideodomofon
- gniazdo elektryczne IP20
- gniazdo elektryczne IP44
- K - wypust dla zasilania kuchni elektr.
- RTV - gniazdo RTV
- T+K - gniazdo teleinformatyczne
- wyłącznik oświetleniowy 1-bieg.
- wyłącznik oświetleniowy 2-bieg.
- wyłącznik schodowy
- X - wypust oświetleniowy sufitowy
- X - wypust oświetleniowy ścienny
- ⊗ - oświetlenie elewacyjne



SKALA 1:100

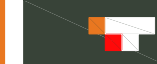


18.09.2019

UWAGI:

- Wymiary podstawowe oraz powierzchnie pomieszczeń podano wg normy PN-ISO 9836:2015-12
- Powierzchnia użytkowa mieszkania liczona wg. PN-ISO 9836:2015-12
- Do powierzchni użytkowej lokalu wlicza się powierzchnię zajmowaną przez elementy nadające się do demontażu (rury, kanały, ścianki działowe). Do powierzchni użytkowej mieszkania nie są wliczane powierzchnie otworów na drzwi wejściowe i okna oraz nisze w elementach zamykających.
- Powierzchnie mogą ulec niewielkim zmianom wynikającym z realizacji obiektu.
- Wysokość pomieszczeń mierzona od szlichty do powierzchni wykończonego sufitu
- Wysokość mieszkań 268cm z tolerancją +/- 2cm
- Na rysunku nie pokazano rozprawczeń instalacyjnych
- Standard wykończenia jest określony w odrębnym załączniku do umowy
- Niniejsza karta została wykonana na bazie projektu budowlanego
- Przedstawiona na rzucie aranżacja ma charakter poglądowy, umeblowanie nie stanowi wyposażenia nabywanego lokalu

REALIZATOR



Trybóń PPI S.A.
04-333 Warszawa ul. Serocka 27 lok. 1
tel.: 22 509 65 55; www.tppi.pl

PROJEKTANT



Grupa AT Sp. z o.o.
04-333 Warszawa ul. Serocka 27 lok. 3
tel.: 22 509 65 85; 668 015 079