

# OKREŚLENIE POWIERZCHNI I UKŁADU POMIESZCZEŃ ZAŁ. NR 3 DO PROSPEKTU INFORMACYJNEGO

## BUDYNEK MIESZKALNY WIELORODZINNY W MARKACH PRZY UL. SŁONECZNEJ 3C

Inwestor: Promienna TRYBÓŃ PPI Sp. z o.o., ul. Serocka 27 lok. 20, 04-333 Warszawa  
tel. +48 696 646 660; www.slonecznamarki.pl

Mieszkanie nr 38  
Piętro 1

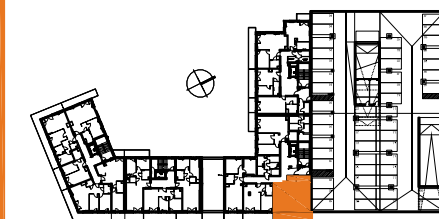
3PK

### ZESTAWIENIE POMIESZCZEŃ:

01	Pokój dz.+aneks	24.62m <sup>2</sup>
02	Sypialnia	9.62m <sup>2</sup>
03	Sypialnia	10.67m <sup>2</sup>
04	Hol	6.20m <sup>2</sup>
05	Łazienka	4.05m <sup>2</sup>
06	WC	2.76m <sup>2</sup>
		<b>57.92m<sup>2</sup></b>
07	Balkon	14.37m <sup>2</sup>

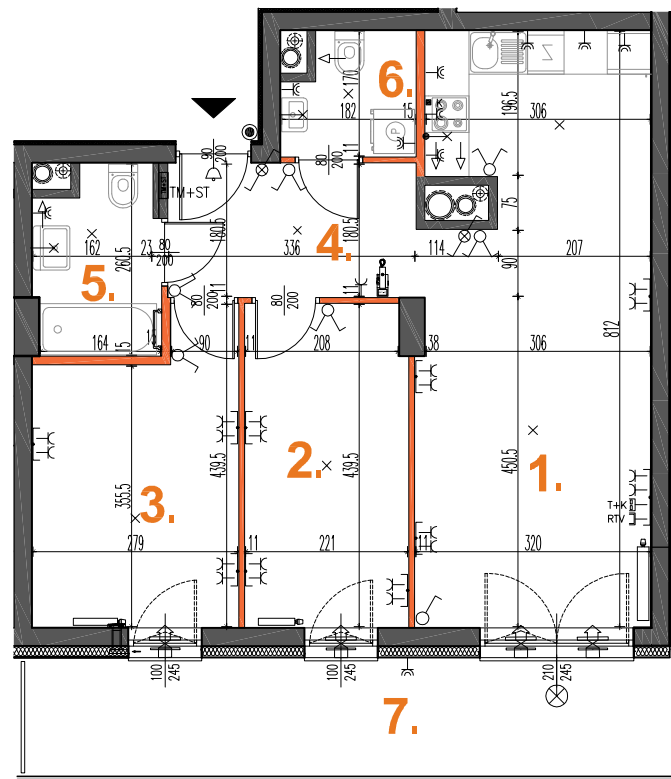
POW. ŚCIANEK ROZBIERALNYCH 2.23m<sup>2</sup>

**RAZEM POW. UŻYTK.** 60.15m<sup>2</sup>  
wg. PN-ISO 9836:2015-12



LEGENDA:

	- ściana nierozbieralna
	- ściana z możliwością rozbiórki
	- ściana do wymurowania na życzenie klienta
	- wymiary okna (szer./wys.)
	- grzejnik c.o.
	- grzejnik łazienkowy
	- wlot wentylacji
	- tablica bezpiecznikowa z szafką niskoprądową
	- przycisk dzwonka
	- dzwonek
	- wideodomofon
	- gniazdo elektryczne IP20
	- gniazdo elektryczne IP44
	- wypust dla zasilania kuchni elektr.
	- gniazdo RTV
	- gniazdo teleinformatyczne
	- wyłącznik oświetleniowy 1-bieg.
	- wyłącznik oświetleniowy 2-bieg.
	- wyłącznik schodowy
	- wypust oświetleniowy sufitowy
	- wypust oświetleniowy ścienny
	- oświetlenie elewacyjne



SKALA 1:100

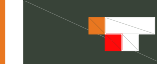


18.09.2019

### UWAGI:

Wymiary podstawowe oraz powierzchnie pomieszczeń podano wg normy PN-ISO 9836:2015-12. Powierzchnia użytkowa mieszkania liczona wg. PN-ISO 9836:2015-12. Do powierzchni użytkowej lokalu wlicza się powierzchnię zajmowaną przez elementy nadające się do demontażu (rury, kanały, ścianki działowe). Do powierzchni użytkowej mieszkania nie są wliczane powierzchnie otworów na drzwi wejściowe i okna oraz nisze w elementach zamykających. Powierzchnie mogą ulec niewielkim zmianom wynikającym z realizacji obiektu. Wysokość pomieszczeń mierzona od szlichty do powierzchni wykończonego sufitu. Wysokość mieszkań 268cm z tolerancją +/- 2cm. Na rysunku nie pokazano rozprawdzeń instalacyjnych. Standard wykończenia jest określony w odrębnym załączniku do umowy. Niniejsza karta została wykonana na bazie projektu budowlanego. Przedstawiona na rzucie aranżacja ma charakter poglądowy, umeblowanie nie stanowi wyposażenia nabywanego lokalu.

### REALIZATOR



Trybóń PPI S.A.  
04-333 Warszawa ul. Serocka 27 lok. 1  
tel.: 22 509 65 55; www.tppi.pl

### PROJEKTANT



Grupa AT Sp. z o.o.  
04-333 Warszawa ul. Serocka 27 lok. 3  
tel.: 22 509 65 85; 668 015 079




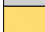



BUDYNEK MIESZKALNY WIELORODZINNY W MARKACH PRZY UL. SŁONECZNEJ 3C

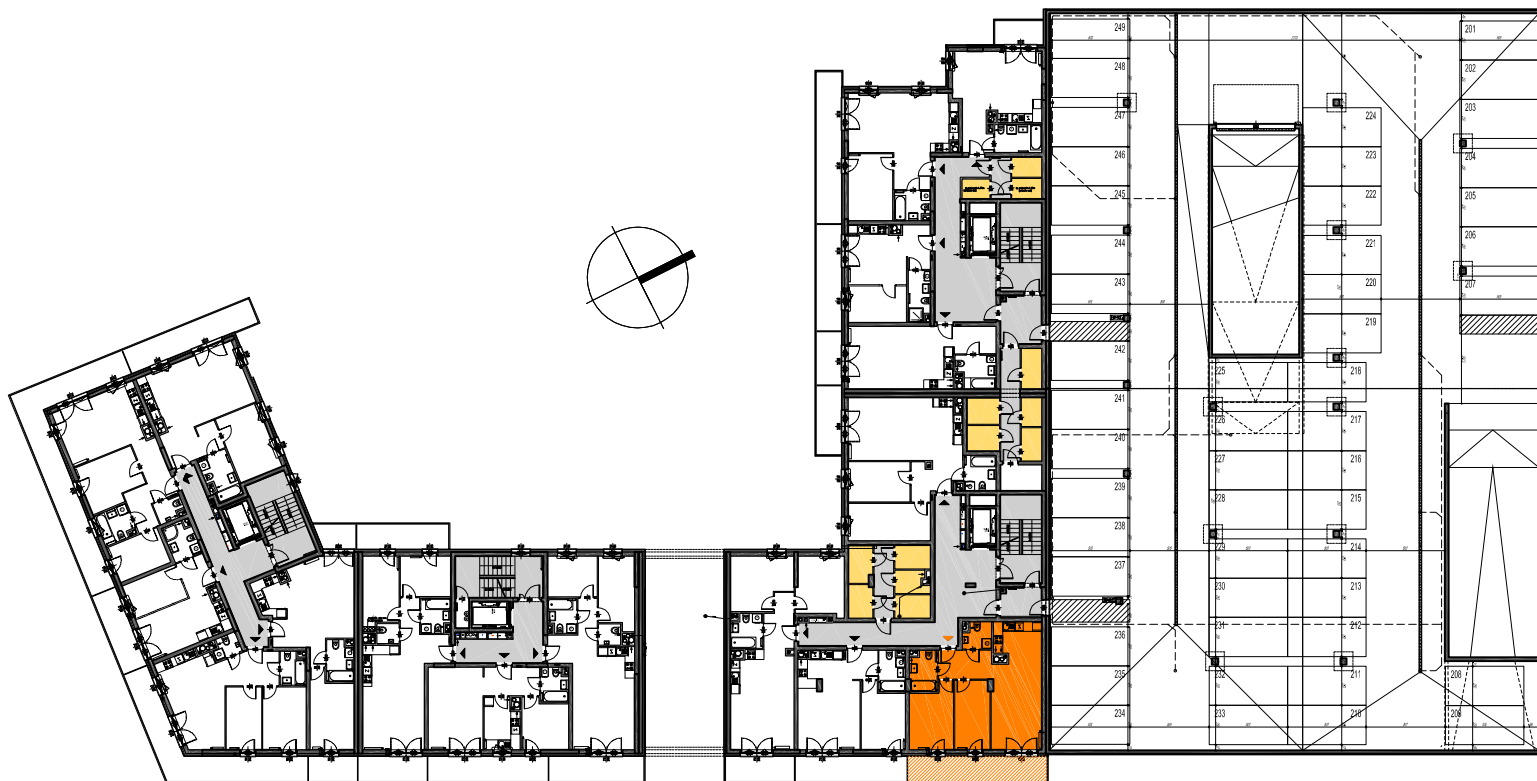
Inwestor: Promienna TRYBOŃ PPI Sp. z o.o., ul. Serocka 27 lok. 20, 04-333 Warszawa  
tel. +48 696 646 660; www.slonecznamarki.pl

Mieszkanie nr 38  
Piętro 1

3PK

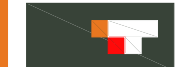
LEGENDA:

-  LOKAL
-  POZOSTAŁE LOKALE
-  KOMUNIKACJA
-  KOMÓRKA LOKATORSKA
-  WÓZKARNIA
-  WEJŚCIE DO LOKALU
-  WEJŚCIE DO POZOSTAŁYCH LOKALI



24.06.2019

REALIZATOR



Tryboń PPI S.A.  
04-333 Warszawa ul. Serocka 27 lok.1  
tel.: 22 509 65 55; www.tppi.pl

PROJEKTANT



Grupa AT Sp. z o.o.  
04-333 Warszawa ul. Serocka 27 lok.3  
tel.: 22 509 65 85; 668 015 079