

OKREŚLENIE POWIERZCHNI I UKŁADU POMIESZCZEŃ ZAŁ. NR 3 DO PROSPEKTU INFORMACYJNEGO

BUDYNEK MIESZKALNY WIELORODZINNY W MARKACH PRZY UL. SŁONECZNEJ 3C

Inwestor: Promienna TRYBÓŃ PPI Sp. z o.o., ul. Serocka 27 lok. 20, 04-333 Warszawa
tel. +48 696 646 660; www.slonecznamarki.pl

Mieszkanie nr 15
Piętro 4

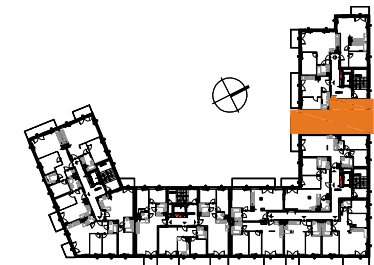
3PK

ZESTAWIENIE POMIESZCZEŃ:

| | | |
|----|-----------------|---------------------|
| 01 | Pokój dz.+aneks | 23.92m ² |
| 02 | Sypialnia | 11.93m ² |
| 03 | Sypialnia | 8.89m ² |
| 04 | Hol | 8.83m ² |
| 05 | Łazienka | 3.78m ² |
| 06 | WC | 1.65m ² |
| | | 59.00m ² |
| 07 | Balkon | 4.21m ² |

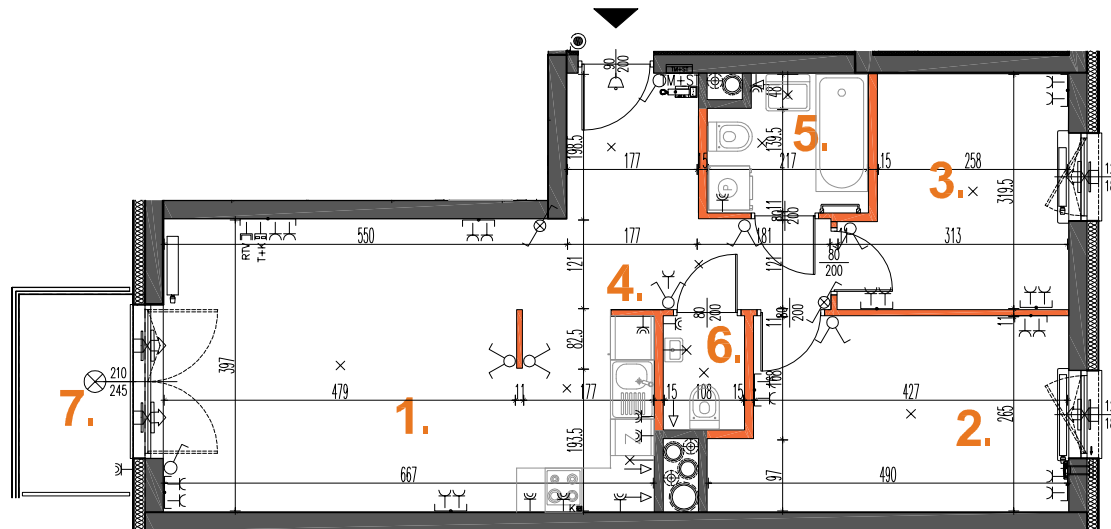
POW. ŚCIANEK ROZBIERALNYCH 2.25m²

RAZEM POW. UŻYTK. 61.25m²
wg. PN-ISO 9836:2015-12



LEGENDA:

| | |
|--|--|
| | - ściana nierozbieralna |
| | - ściana z możliwością rozbiórki |
| | - ściana do wymurowania na życzenie klienta |
| | - wymiary okna (szer./wys.) |
| | - grzejnik c.o. |
| | - grzejnik łazienkowy |
| | - wlot wentylacji |
| | - tablica bezpiecznikowa z szafką niskoprądową |
| | - przycisk dzwonek |
| | - dzwonek |
| | - wideodomofon |
| | - gniazdo elektryczne IP20 |
| | - gniazdo elektryczne IP44 |
| | - wypust dla zasilenia kuchni elektr. |
| | - gniazdo RTV |
| | - gniazdo teleinformatyczne |
| | - wyłącznik oświetleniowy 1-bieg. |
| | - wyłącznik oświetleniowy 2-bieg. |
| | - wyłącznik schodowy |
| | - wypust oświetleniowy sufitowy |
| | - wypust oświetleniowy ścienny |
| | - oświetlenie elewacyjne |



SKALA 1:100



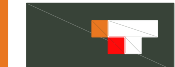
18.09.2019

UWAGI:

■ Wymiary podstawowe oraz powierzchnie pomieszczeń podano wg normy PN-ISO 9836:2015-12 ■ Powierzchnia użytkowa mieszkania liczona wg. PN-ISO 9836:2015-12 ■ Do powierzchni użytkowej lokalu wlicza się powierzchnię zajmowaną przez elementy nadające się do demontażu (rury, kanały, ścianki działowe. Do powierzchni użytkowej mieszkania nie są wliczane powierzchnie otworów na drzwi wejściowe i okna oraz nisze w elementach zamykających. ■ Powierzchnie mogą ulec niewielkim zmianom wynikającym z realizacji obiektu. ■ Wysokość pomieszczeń mierzona od szliffy do powierzchni wykończonego sufitu ■ Wysokość mieszkań 268cm z tolerancją +/- 2cm ■ Na rysunku nie pokazano rozprawień instalacyjnych ■ Standard wykończenia jest określony w odrębnym załączniku do umowy ■ Niniejsza karta została wykonana na bazie projektu budowlanego ■ Przedstawiona na rzucie aranżacja ma charakter poglądowy, umeblowanie nie stanowi wyposażenia nabywanego lokalu



REALIZATOR



Trybóń PPI S.A.
04-333 Warszawa ul. Serocka 27 lok.1
tel.: 22 509 65 55; www.tppi.pl

PROJEKTANT



Grupa AT Sp. z o.o.
04-333 Warszawa ul. Serocka 27 lok.3
tel.: 22 509 65 85; 668 015 079